

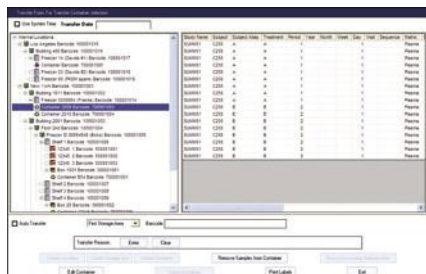
Watson è un LIMS basato su Protocollo altamente specializzato progettato specificatamente per supportare gli studi di metabolismo farmacologico e farmacocinetica (DMPK) nelle fasi di scoperta e sviluppo dei farmaci.

WATSON LIMS™

Lo standard ufficiale tra i LIMS per laboratori bioanalitici.



Il sistema integrato di gestione e tracciamento campioni di Watson consente di registrare consegne e campioni in maniera rapida e semplice.



L'obiettivo

L'analisi DMPK è una fase integrante della scoperta e dello sviluppo di nuovi farmaci. L'efficienza dello screening e della caratterizzazione di potenziali target, oltre alla successiva selezione dei candidati ottimali per lo sviluppo, sono fattori chiave dell'ammissione di un composto ai trial clinici o del suo ritiro prima che vi vengano investiti tempo e denaro.

Costantemente alla ricerca di metodi per tagliare i costi e ottimizzare l'efficienza, sia le case farmaceutiche che le società di ricerca a contratto (CRO) necessitano di una soluzione LIMS in grado di soddisfare le esigenze specifiche dei rispettivi laboratori DMPK.

Per soddisfare i requisiti normativi, di flusso di lavoro e di funzionalità di questi laboratori, i LIMS generici richiedono dispendiose operazioni di personalizzazione e complessi processi di convalida e aggiornamento.

La soluzione Thermo

Watson LIMS è una soluzione commerciale "chiavi in mano" (COTS) collaudata, specificamente progettata per test bioanalitici. Con un minimo di configurazione necessaria, l'implementazione, la convalida e gli aggiornamenti sono molto più rapidi rispetto ai LIMS generici, e le aziende traggono un vantaggio immediato dall'aumento di efficienza che ne consegue.

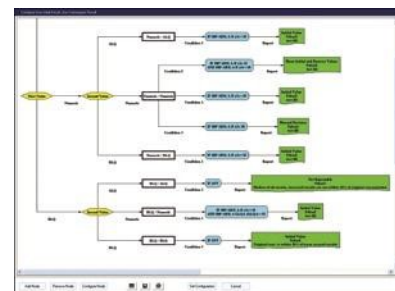
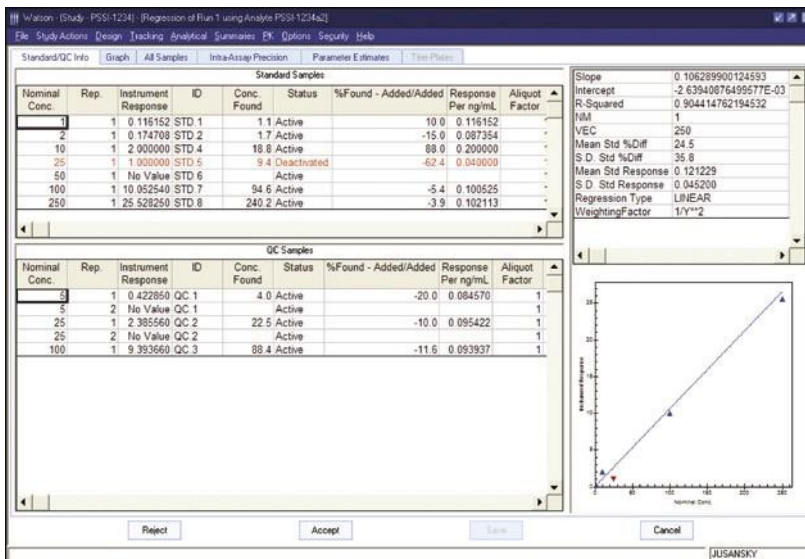
Watson comprende funzionalità essenziali specifiche dei laboratori DMPK, fra cui progettazione flessibile di studi basata su protocolli, standardizzazione e gestione di dosaggi/metodi, gestione integrata dei campioni e albero decisionale dei dosaggi configurabile.

Watson è dotato di oltre 65 interfacce integrate per LC/MS, HPLC, lettori di piastre, contatori e apparecchiature ICP-MS. Supporta inoltre una vasta serie di calcoli farmacocinetici e tossicocinetici.

Analyze • Detect • Measure • Control™

Thermo
ELECTRON CORPORATION

WATSON LIMS



Watson crea curve di calibrazione (a sinistra) dagli standard e retrocalcola le concentrazioni per QC e sconosciuti, mentre l'albero decisionale dei dosaggi (sopra) seleziona automaticamente il risultato corretto tra numerosi risultati predefiniti dall'utente.

La semplice interfaccia grafica "punta e clicca" di Watson consente agli utenti di acquisire rapidamente dimestichezza con il LIMS e di iniziare a utilizzarlo con un minimo di preparazione.

Miglioramento dell'efficienza del laboratorio

Progettato per soddisfare i requisiti del flusso di lavoro bioanalitico, Watson garantisce un rapido turnaround dei campioni nei laboratori DMPK, riducendo in tal modo i costi di gestione. Watson tiene traccia delle consegne e della conservazione dei campioni e consente agli utenti di realizzare etichette con codice a barre. Watson è dotato inoltre di almeno 150 report preconfigurati con funzionalità di reporting ad hoc, agevolando la consultazione e l'analisi dei dati. L'applicazione organizza i risultati degli studi in un esclusivo sistema di gestione dei documenti che permette di prelevare dati in maniera rapida ed efficiente e di creare report finali uniformi.

Ben 18 delle 20 principali case farmaceutiche e molte delle più importanti CRO e aziende biotecnologiche del mondo hanno scelto Watson per i propri laboratori.

Standard riconosciuto tra i LIMS bioanalitici, Watson agevola l'efficiente progettazione degli studi e la circolazione dei dati tra ricercatori, con l'inegabile vantaggio di una maggiore efficienza operativa.

Standardizzazione delle analisi

Watson può essere integrato con un modulo opzionale per la determinazione della risposta immunologica per titolo ELISA e bioanalisi di radioimmunoprecipitazione, e offre tre tipologie di dosaggio: screening, spikeout e titolo. Questo modulo offre un metodo standardizzato per la progettazione, il calcolo e il reporting dei dosaggi di anticorpi antifarmaco nell'ambito di un sistema conforme agli standard GLP e CFR 21 Parte 11.

Garanzia di conformità

Sviluppato in modo da garantire la massima aderenza alle normative, Watson consente alle aziende di soddisfare i requisiti degli standard GLP e CFR 21 Parte 11 senza costi eccessivi. Le funzioni di sicurezza garantiscono l'integrità dei dati, mentre gli accessi sono controllati in base a ruoli e responsabilità. La funzione di verifica individua le variazioni, compilando un registro e agevolando in tal modo la generazione di report per l'FDA.

Partnership con Thermo

Thermo è il leader mondiale del software per laboratorio e servizi correlati, in grado di fornire soluzioni interlaboratorio estendibile all'intera azienda adottate ormai da tutti i principali operatori del settore. Le nostre soluzioni LIMS e CDS agevolano la gestione di dati sensibili nelle più importanti case farmaceutiche del mondo. Thermo garantisce assistenza ai clienti in tutto il mondo fornendo servizi di implementazione, convalida, training e supporto grazie alla più vasta rete mondiale di servizi informatici.

Watson è il prodotto più prestigioso della vasta gamma di soluzioni software di Thermo per l'industria farmaceutica, di cui fanno parte Galileo LIMS™ per analisi ADME in vitro nelle fasi preliminari di scoperta e sviluppo di farmaci; Nautilus LIMS™ per le fasi di scoperta e R&D, in particolare nel settore biotecnologico; Atlas CDS™, un sistema dati per cromatografia ad integrazione completa con i LIMS; gli strumenti di banca dati analitici Enterprise Pharmacology (EP) Series™ e Kinetica™ per farmacocinetica e farmacodinamica; e il software per analisi spettroscopica GRAMS.

Per maggiori informazioni

Visitateci sul sito www.labsystems.it
chiamateci al numero **02 - 94 96 21 29**
o scrivetece a sales@labsystems.it

WAT04051TA