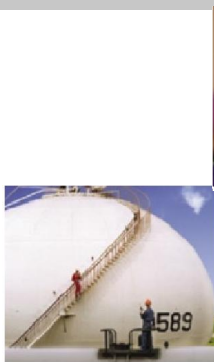


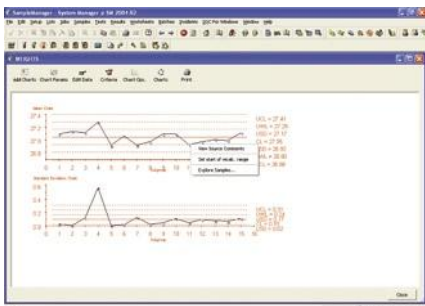
SampleManager è un "Laboratory Information Management System" (LIMS) specificamente progettato come soluzione aziendale per organizzazioni complesse.

## SampleManager LIMS™

Il LIMS per l'industria



Le capacità SQC pienamente integrate in SampleManager permettono agli operatori di tenere sotto controllo l'andamento dei dati e di consultarli per rivedere i processi associati e i risultati del laboratorio.



### La Sfida

I LIMS dell'industria sono un importante componente di una soluzione completa per la gestione della qualità che spesso include un "Process Information Management Systems" (PIMS), un "Manufacturing Execution Systems" (MES) e un "Enterprise Resource Planning" (ERP). Insieme, questi sistemi monitorizzano e controllano continuamente i processi produttivi. I LIMS – che immagazzinano dati sulla qualità dei prodotti – generalmente operano indipendentemente dagli altri sistemi. Qui sta il problema. Le società si interfacciano con due differenti sistemi di informazioni isolati tra loro, cosa che produce una gestione inefficiente dei dati e dei processi decisionali.

Oggi le società hanno bisogno di LIMS con una maggiore flessibilità e con la capacità di incontrare i bisogni delle organizzazioni più complesse. Un LIMS ideale è quello che funziona come una piattaforma integrata, capace di supportare i sistemi e i processi chiave dell'impresa.

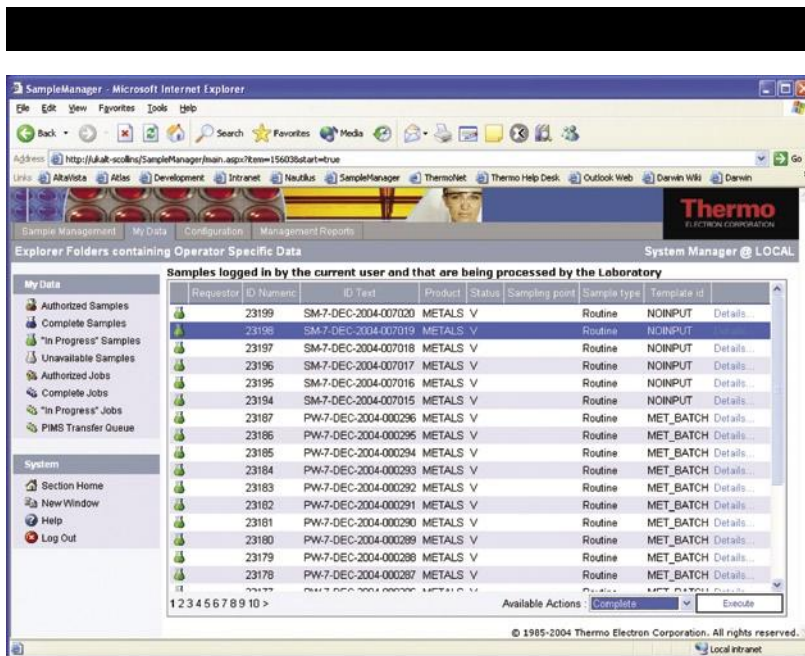
I LIMS aziendali includono servizi web XML per una aperta comunicazione con il laboratorio, le applicazioni aziendali e le funzionalità client/server; per un migliore accesso alle informazioni aziendali e una migliore comprensione dei dati di tutta l'organizzazione.

### La soluzione di Thermo

Sviluppato specificamente per un utilizzo aziendale, SampleManager è il LIMS preferito da molte industrie. Può essere implementato in una o più installazioni, è scalabile per un utilizzo da parte di molti utenti ed è disponibile in più lingue. E' flessibile e configurabile, consentendo di operare con vari flussi di lavoro, tipi di laboratorio e comunità di utenti per tutta l'azienda. SampleManager si integra facilmente con altri applicativi e strumenti all'interno e all'esterno del laboratorio, fornendo una interfaccia utente standard e aiutando le società a rafforzare i processi di standardizzazione per tutti i laboratori.

SampleManager include un web browser

## Il LIMS SampleManager



Visualizzazione dei dati di SampleManager attraverso l'interfaccia Web.

per l'accesso remoto ai campioni, l'accesso ai dati e la reportistica. Lo staff del laboratorio, gli utenti remoti e i clienti esterni possono così disporre di un accesso sicuro ai dati del LIMS.

L'interfaccia Web di SampleManager permette al LIMS di essere impegnato come un servizio di rete che può essere integrato usando comuni standard di internet, come ad es. ASP, XML, SOAP e HTTP. Questi strumenti standard per l'industria aiutano a semplificare drasticamente e riducono i costi dell'integrazione di SampleManager con altri sistemi di laboratorio e aziendali, tra cui PIMS, MES e soluzioni ERP.

### Costi di gestione più bassi

Una soluzione articolata aiuta a ridurre i costi di gestione. Uno studio indipendente, commissionato da Thermo lo conferma. I LIMS aziendali riducono i costi centralizzando e consolidando il personale IT e di supporto tecnico. Con un'unica soluzione, i dipartimenti IT possono sviluppare una maggior conoscenza su un particolare LIMS per identificare e risolvere problemi più velocemente, e anche prevederli prima che si presentino. Ciò rende il personale IT libero di concentrarsi su attività inerenti i processi aziendali.

Un LIMS aziendale riduce i tempi morti e migliora la produttività per l'utente finale. Costi più bassi possono essere raggiunti anche nelle aree dell'implementazione, dell'integrazione tra sistemi, degli aggiornamenti, dello sviluppo di applicazioni e formazione.

In aggiunta, la standardizzazione snellisce le relazioni commerciali e migliora la capacità di acquisto.

### Assicurare la qualità del prodotto ed evitare ritardi

Con un LIMS aziendale, le società possono individuare tendenze e monitorare la qualità del prodotto più facilmente e velocemente, migliorando drasticamente il proprio processo globale di controllo qualità. Una strategia integrata produce un migliore flusso dei dati, dati meno ridondanti, praticamente nessun errore di trascrizione e una miglior efficienza del laboratorio – tutto ciò mantenendo i più alti standard di qualità. La duplicazione dei dati e l'inserimento manuale delle richieste di analisi e dei parametri dei test sono eliminati attraverso l'integrazione con gli strumenti.

SampleManager aiuta ad assicurare un accurato flusso di dati tra il laboratorio e il resto dell'organizzazione. Avere quel dato disponibile per manager e decisori di tutta l'organizzazione porta ad una più veloce formulazione di decisioni basate su dati reali.

SampleManager è il prodotto leader per quanto riguarda la vasta scelta di soluzioni informatiche di Thermo, che includono Atlas CDS™, uno dei migliori sistemi aziendali di acquisizione dati cromatografici che si integra strettamente con SampleManager, il LIMS Nautilus™ per la Ricerca e Sviluppo e GRAMS, il software per l'analisi spettroscopica.

### Essere partner di Thermo

Thermo è il leader mondiale per il software di laboratorio e i servizi correlati, fornendo soluzioni ai vari laboratori di tutta l'organizzazione che sono diventati lo standard aziendale presso società leader. I nostri LIMS e CDS controllano i dati relativi alla qualità della produzione presso molte industrie nel mondo. Per supportare i nostri clienti globalmente, Thermo fornisce implementazione, formazione, manutenzione e supporto dalla rete di servizi informatici per l'industria più grande del mondo.

SampleManager è il prodotto leader per quanto riguarda la vasta scelta di soluzioni informatiche di Thermo, che includono Atlas CDS™, uno dei migliori sistemi aziendali di acquisizione dati cromatografici che si integra strettamente con SampleManager, il LIMS Nautilus™ per la Ricerca e Sviluppo e GRAMS, il software per l'analisi spettroscopica.

### Per maggiori informazioni

Visitateci sul sito [www.labsystems.it](http://www.labsystems.it)  
chiamateci al numero 02 - 94 96 21 29  
o scrivetece a [sales@labsystems.it](mailto:sales@labsystems.it)

SMP0405ITA