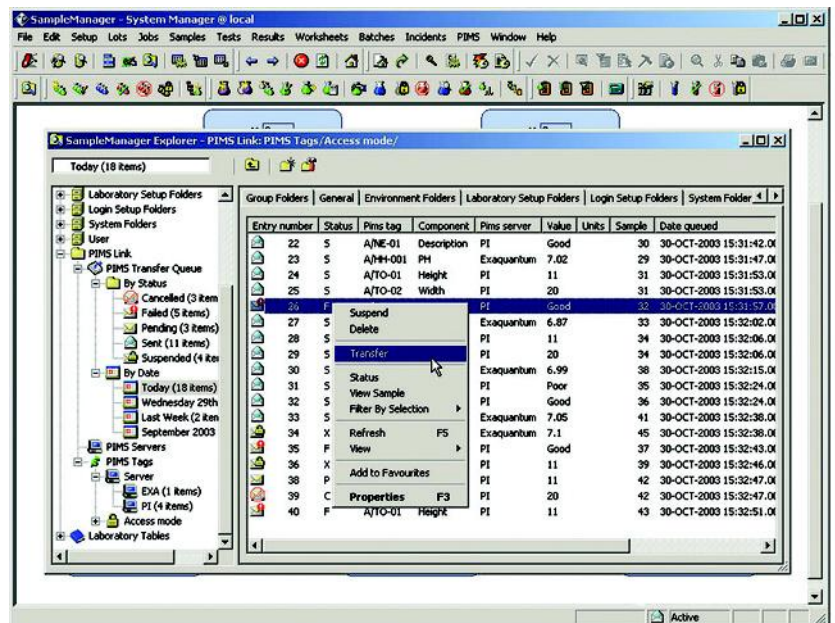


# SampleManager™ LIMS: SampleManager PIMS



Il LIMS (Laboratory Information Management System) SampleManager è progettato per servire come standard aziendale per tutta l'impresa. Avendo una tecnologia sicura e sperimentata, e servizi affidabili al suo interno, alle società possono essere garantite una implementazione semplice e prevedibile e prestazioni post-implementazione costanti, che minimizzeranno i tempi morti e massimizzeranno la produttività. SampleManager è riconosciuto come il LIMS più utilizzato al mondo – una base installata di oltre 1.100 sistemi

che supporta circa 45.000 utenti giornalieri in 43 stati in tutto il mondo.

La completa integrazione del LIMS SampleManager con i maggiori PIMS (Process Information Management Systems) rende l'informazione analitica validata immediatamente disponibile ai sistemi e ai manager che controllano il processo produttivo. Il risultato è un processo meglio controllato, una ridotta produzione di scarti e una maggior produttività.

SampleManager PIMS di Thermo è una soluzione standard per supportare l'integrazione tra il LIMS SampleManager e i maggiori PIMS – inclusi il PI system di OSIsoft, l'Uniformance PHD di Honeywell, e l'Exaquantum di Yokogawa. SampleManager PIMS permette la trasmissione in tempo reale di dati relativi alla qualità per fini di monitoraggio relativi all'impianto e a tutta l'organizzazione e per fini di analisi, aiutando ad assicurare l'integrità del processo e la sua ottimizzazione.

### Intercambio di Dati Semplice e Automatico

Con la soluzione SampleManager PIMS, i dati ottenuti da misurazioni discrete possono essere trasmessi al PIMS in modo che il responsabile dell'impianto o l'operatore possano analizzare e registrare l'andamento dei dati, come anche prendere decisioni riguardo ai dati dalle differenti postazioni in ogni punto del processo produttivo. All'inizio, i campioni ottenuti dai punti di campionamento discreto e trasmessi al laboratorio sono automaticamente registrati in SampleManager. Una volta che i campioni sono stati analizzati con dei test predefiniti, i risultati possono quindi essere comunicati al PIMS in modo sicuro. Infatti, utilizzando SampleManager PIMS, i risultati possono essere inviati sulla base di qualunque criterio definito dall'utente, non solo secondo i punti di campionamento. Questi risultati sono critici nell'ottimizzazione dei processi e nell'evidenziare i problemi potenziali prima che accadano, in modo che possano essere prese decisioni per minimizzare qualsiasi spreco. I risultati del laboratorio fuori specifica, per esempio, possono portare ad un necessario cambiamento della temperatura di esercizio di un reattore.

Utilizzando SampleManager PIMS, i dati delle misurazioni sia in continuo che discrete possono essere reperite nel PIMS. Per esempio, i campioni possono essere registrati in SampleManager quando si supera un certo limite nel PIMS così che l'analista o l'ingegnere possano individuare le tendenze. Inoltre, il trasferimento dei dati dal PIMS a SampleManager consente di rendere i dati accessibili ai sistemi aziendali che si interfacciano al LIMS – come SAP R/3 modulo QM e altri sistemi (integrati utilizzando SampleManager IDI).

Lo scambio diretto di informazioni tra SampleManager e il PIMS, e altri sistemi che possano essere interfacciati, elimina il bisogno di ridigitare l'informazione registrata e gli errori associati con la trascrizione manuale. Questo procedimento più automatizzato e strettamente controllato aiuta a migliorare la produttività nelle operazioni relative agli impianti produttivi e minimizzare gli scarti.

### Tecnologia

SampleManager è un LIMS basato su architettura client/server a 3 strati, che opera sotto Microsoft® Windows® 2000, Microsoft® NT® 4, e XP.

SampleManager è ottimizzato per supportare Windows 2000, XP, ORACLE 8i, ORACLE 9i e utilizza standard quali TCP/IP, ODBC e SQL.

La qualità di Thermo e i sistemi di sviluppo del software sono stati certificati secondo gli standard ISO 9001:2000, attraverso lo schema riconosciuto internazionalmente di TickIT.

Per maggiori informazioni

Visitateci sul sito [www.labsystems.it](http://www.labsystems.it)  
chiamateci al numero **02 - 94 96 21 29**  
o scrivetece a [sales@labsystems.it](mailto:sales@labsystems.it)



Certificate No:

©2004 Thermo Electron Corporation, all rights reserved. Printed in USA. Thermo and SampleManager are trademarks of Thermo Electron Corporation. Other product and company names are the trademarks of their respective owners. Thermo reserves the right to change this brochure at any time and disclaims liability for editorial, pictorial or typographical errors.

US (781) 933 4689 or toll-free:  
866 463 6522 (866  
INFOLAB)

France (33) 160 92 48 00  
Germany (49) 6103 408 111 0  
Spain (34) 91 657 49 34

Benelux (31) 33 454 9000  
Australia (61) 8 8150 5320  
[www.thermo.com/informatics](http://www.thermo.com/informatics)

**Thermo**  
ELECTRON CORPORATION