

Thermo Scientific SampleManager LIMS™ 10

Connected Productivity™: la Produttività Interconnessa. Per aiutarvi a realizzare i prodotti più sicuri, utilizzando i processi più sostenibili, fornendo valore aggiunto a tutti gli Stakeholders dell'azienda

Che il vostro business sia le Life Sciences o l'Alimentare, il Petrolifero e i Gas, il Petrochimico, il Controllo Ambientale e delle Acque, il Siderurgico/Estrattivo, il Cemento, l'Energia o i prodotti Chimici, state affrontando le stesse sfide di business fondamentali.

- Come possiamo distribuire prodotti più sicuri su scala globale – usando processi standardizzati, che soddisfino le normative, garantendo la sicurezza dei nostri lavoratori, e controllando la qualità attraverso l'intera supply chain,
- Come possiamo impiegare i processi più sostenibili nel nostro business – riducendo il consumo di energia, l'emissione di scarti e rifiuti, aumentando l'automazione,
- Come possiamo fare tutto questo e continuare ad ottenere profitti – facendo un migliore uso di tutte le nostre risorse, avendo processi più armonizzati, riducendo i rischi mentre continuiamo a cercare di migliorare i processi?

Non è sufficiente fare le cose elencate qui. Avete bisogno di sistemi che in modo continuo traccino, controllino, misurino, analizzino e riportino su tutte queste at-

Per i manager e gli operatori di laboratorio – funzionalità già integrate offrono una migliore efficienza, conformità alle normative e gestione delle risorse
Pianificazione dei Prelievi, Disegno di Etichette, Disegno di Report, Modelli di Strumentazione, Gerarchia dei Reparti, Tracciabilità delle Misure, Addestramento degli Operatori, Gestione delle Scorte

Per l'IT e gli amministratori di sistema – nuovo ambiente di sviluppo .NET per una prototipazione rapida e un'integrazione più facile
Copertura di localizzazioni multiple, interfacce utente sofisticate tramite il nuovo Form Designer, supporto per Integration Manager, percorsi di aggiornamento sicuri che mantengono le personalizzazioni esistenti – supporto VGL inalterato

Per il Management – strumenti per la visualizzazione dati allo stato dell'arte per monitorare e misurare le performance rispetto alle metriche di business
Cruscotti per tracciare il consumo di energia, la riduzione degli scarti, l'utilizzazione delle risorse, la conformità agli standard, la tracciabilità dei lotti, allarmi hot spot, livelli di produzione, parametri della qualità, mappe geografiche

tività. Questo è ciò per cui SampleManager LIMS di Thermo Scientific è nato. E' già il LIMS più largamente implementato in tutto il mondo, e con la nuova versione 10 abbiamo aggiunto una quantità di nuove caratteristiche che saranno inestimabili per i vostri utenti, il vostro staff IT e il vostro Management.

Progettato per garantire la Produttività Interconnessa

Come LIMS leader nell'industria, SampleManager è la porta per connettere il vostro laboratorio con l'azienda ed aiutarvi a prendere decisioni più veloci e informate a tutti i livelli dell'organizzazione. SampleManager 10 rispecchia la conoscenza e l'esperienza collettiva dei nostri utenti che hanno così influito sulla sua progettazione. Questa release ricca di novità è stata sviluppata con funzionalità di cruscotto che rispondono ai requisiti operativi e di business di tre parti distinte ma correlate dell'infrastruttura della vostra azienda – il vostro personale di laboratorio e di processo, il vostro IT e gli amministratori di sistema, e il vostro management. SampleManager 10 offre:

- Funzionalità completamente nuove per il personale di laboratorio;
- Un kit di sviluppo completo in .NET per gli amministratori di sistema e i professionisti IT;
- Informazioni più interattive e visuali per il management.

Abbiamo progettato SampleManager 10 così che il vostro business possa

Key Words

- Facile percorso di aggiornamento
- Kit di sviluppo .NET
- Gerarchia dei reparti
- Cruscotti Dati
- Pianificazione dei Campioni
- Gestione degli Strumenti
- Schede Addestramento
- Editor di Report Facile e Integrato
- Progettazione di Etichette
- Materiali e Fornitori
- Form Designer
- Multilingue

Funzionalità chiave di SampleManager 10



Form Designer



Designer di Report ed etichette



Nuove funzioni per la conformità



Gerarchia dei Reparti



Pianificazione Campionamenti



Cruscotti Dati

Figura 1: SampleManager 10 aumenta significativamente la produttività degli utenti con nuove e potenti funzionalità

Sostanze



Figura 2: SampleManager gestisce in modo completo le proprietà dei materiali manipolati quotidianamente in Laboratorio per migliorare la sicurezza del personale.

Cruscotti



Figura 3: i cruscotti consentono di controllare scorte, reparti, strumenti e altri oggetti in laboratorio per aiutare gli utenti nella pianificazione nella programmazione e nell'acquisto.

Facile progettazione di Report ed Etichette

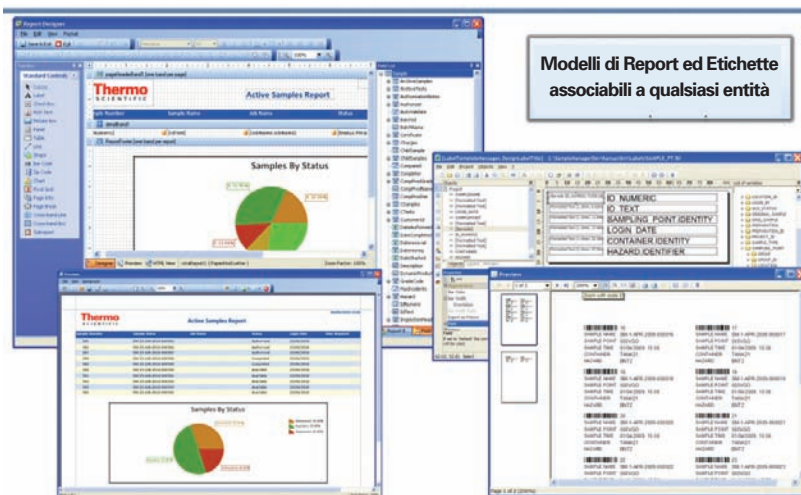


Figura 4: la progettazione di report ed etichette, completamente integrata in SampleManager rende semplice e veloce creare nuovi modelli, perchè la struttura delle tabelle e dei campi è già nota e non serve conoscere linguaggi SQL.

beneficiare di una maggiore connettività e integrazione di impresa ad un livello ancora più alto. Con SampleManager 10, dare le giuste informazioni alle persone giuste perché prendano le decisioni migliori ad ogni livello del vostro business sarà ora potenziato dalla Produttività Interconnessa, Connected Productivity™.

Responsabili di laboratorio e utenti: operazioni di laboratorio ottimizzate attraverso una tracciabilità ancora più efficace

I manager del laboratorio vivono una crescente pressione per massimizzare l'utilizzo degli investimenti nel software al fine di raggiungere una maggiore efficienza del laboratorio e minimizzare i processi manuali che richiedono uno spreco di tempo. Per gli utenti del LIMS, SampleManager 10 offre un set completo di nuove funzionalità che portano ad un aumento significativo della produttività automatizzando le operazioni che richiederebbero molto tempo (Fig. 1). Per esempio, la gestione completa delle informazioni di sicurezza dei materiali (Fig. 2) memorizza le informazioni critiche sulla sicurezza per la gestione corretta delle sostanze, mentre i cruscotti sulla gestione delle scorte e dell'inventario danno visibilità ai consumabili di laboratorio come i solventi, i reagenti e il materiale usa e getta, dandovi un controllo più accurato e facendovi risparmiare tempo nel gestire gli ordini di routine (Fig. 3). Le caratteristiche di conformità e rispondenza ai requisiti normativi legano strumenti e operatori ai campioni di calibrazione e ai loro risultati, così la configurazione e lo stato dello strumento, insieme al nome dell'operatore e al suo livello di addestramento possono essere richiamati automaticamente. Senza dover dipendere dall'IT, ora potrete creare i vostri report ed etichette (Fig. 4) con la certezza di poter produrre un log completo per gli organi di certificazione come ISO, FDA e GAMP. Mentre i requisiti di conformità sono tracciati e monitorati automaticamente, vengono migliorati anche il throughput, la qualità e la produttività del laboratorio, il che consente ai responsabili di concentrarsi su attività a valore aggiunto.

Amministratori di sistema e professionisti IT: configurazione e creazione dei workflow più facile

Il successo dell'implementazione di una soluzione informatica di tipo enterprise

Form Designer

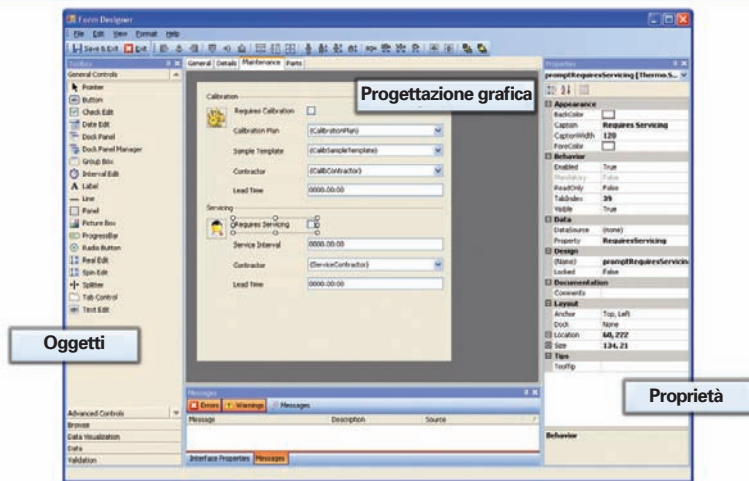


Figura 5: Form Designer offre strumenti di sviluppo di finestre .NET e cruscotti semplici ma efficaci rendendo le interfacce utente estensibili per qualsiasi implementazione..

Internazionalizzazione: linguaggi multipli



Figura 6: SampleManager 10 facilita l'implementazione in azienda e l'accettazione degli utenti offrendo supporto al multilingue, così gli operatori possono vedere il loro lavoro nel proprio linguaggio.

Form per la navigazione

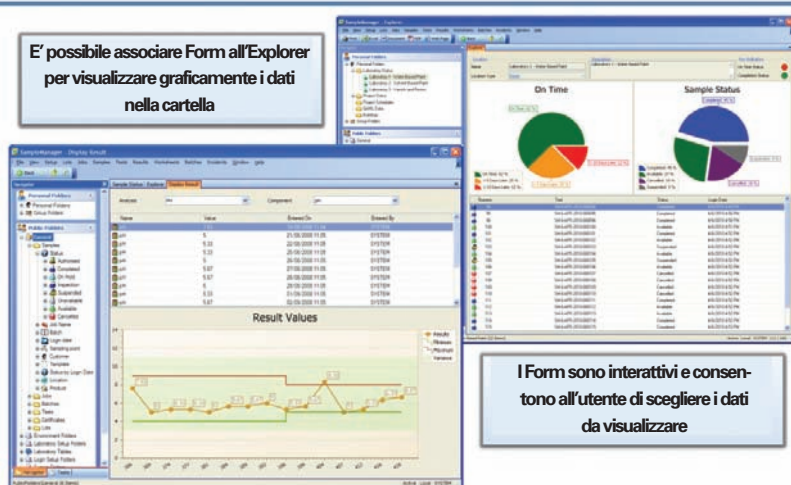


Figura 7: È possibile definire Form interattive direttamente nelle cartelle dell'Explorer per rappresentarne il contenuto nella forma appropriata e fornire rapidamente informazioni chiare e comprensibili.

si affida ad un prodotto che possa essere facilmente implementato, configurato e mantenuto da un team di amministratori di sistema e personale IT. SampleManager 10, costruito su Microsoft .NET, fornisce il più completo ed intuitivo kit di sviluppo per rendere semplice l'estensibilità del sistema ed offrire quei risparmi di tempo e costi che sono critici per la sostenibilità del processo. In aggiunta, la funzionalità di sviluppo rapido dei prototipi consente di modificare la definizione dei vostri workflow così come il vostro business richiede. Senza necessità di usare codice proprietario (Fig. 5), il nuovo ambiente di configurazione di SampleManager offre più di 60 controlli drag and drop che gli amministratori possono utilizzare per creare facilmente cruscotti, form per l'inserimento dati e interfacce utente funzionali, che poi possono essere implementate in tutta l'organizzazione, oppure costruite specificamente per un particolare impianto, operatore o profilo. Sia il management che il personale di laboratorio sono così in grado di accedere ai dati nel modo che più si adatta alle loro esigenze (Fig. 6), nel proprio linguaggio.

Management: guida alle decisioni con Metriche di Business

Un investimento informatico è un componente più critico per la strategia dei vostri laboratori e sistemi aziendali che mai in passato. SampleManager 10 offre gli strumenti e le funzionalità necessarie per integrare e connettere tutte le parti dell'azienda, così la gestione e le decisioni possono essere più efficaci ed informate. Il Management è continuamente alla ricerca di informazioni che possano aggiungere valore reale alle decisioni da prendere. Ciò significa accedere a tutte le sorgenti di dati dell'azienda in tempo reale ed avere la flessibilità di vedere quei dati nel formato appropriato che rifletta le metriche del business. SampleManager 10 offre Connected Productivity, la Produttività Interconnessa alla vostra organizzazione con cruscotti e report gestionali intuitivi e personalizzabili. Ora potete raccogliere, revisionare ed espandere in tempo reale i dati in un ambiente dinamico, con grafici, carte, tabelle, mappe interattive, e molti altri strumenti di data mining (Fig. 7). La progettazione dei cruscotti in SampleManager 10 offre più conoscenza al management e aiuta l'organizzazione a monitorare velocemente la salute del laboratorio e del business (Fig. 8).

Monitoraggio grafico delle emissioni

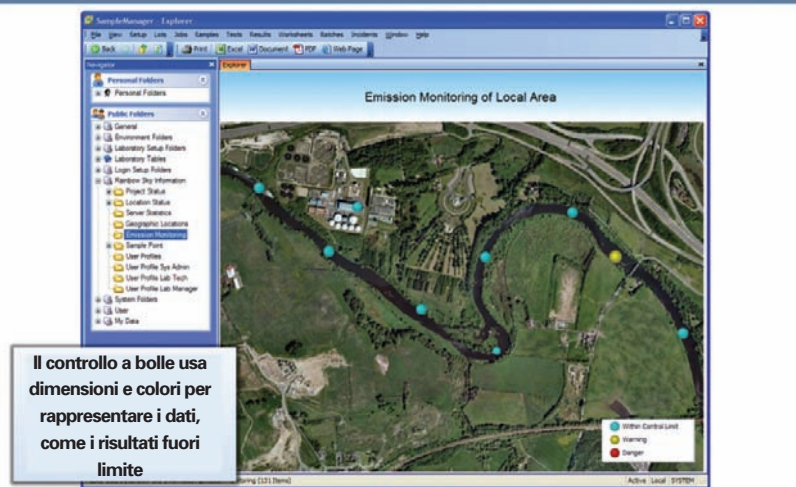


Figura 8: i dati possono essere rappresentati in modo visuale fornendo un'indicazione rapida per parametri di processo critici.

Produttività migliorata in tutta l'azienda

SampleManager 10 offre un range completo di nuove caratteristiche standard che daranno al personale di laboratorio più tempo per occuparsi delle analisi aumentando la produttività del laboratorio e dandovi maggior confidenza nel rispondere ai requisiti di tracciabilità e conformità alle normative. Le funzionalità standard includono: pianificazione dei campionamenti (Fig. 9), training record degli operatori, calibrazioni/manutenzioni degli strumenti, oltre alla gestione delle scorte e dei consumabili di laboratorio.

SampleManager 10 è costruito sulla piattaforma .NET e progettato con un kit di sviluppo intuitivo per rendere l'estensibilità del sistema e la creazione dei workflow semplice, riducendo tempo e risorse necessarie per configurare il LIMS.

SampleManager LIMS, il più largamente implementato LIMS industriale nel mondo, è unico nell'offerta di nuove versioni costruite a partire dalle esperienze collettive e conoscenze industriali degli utenti. Ogni nuovo rilascio di SampleManager assicura un percorso di aggiornamento che rispetta i vostri precedenti investimenti e risponde agli input

continui degli utenti. Ora SampleManager 10 vi consente di avvantaggiarvi di tutte le conoscenze industriali raccolte e portare il vostro laboratorio e il vostro business più vicini alla Connected Productivity – la Produttività Interconnessa, la posizione più efficace da cui migliorare l'efficienza dell'azienda e generare più informazione che rispecchi le metriche del business.

Per funzionalità massimizzate e continuità del business, fate il passo verso SampleManager 10

Avvantaggiatevi degli strumenti e delle funzionalità che rappresentano le più significative novità nell'informatica per il QA/QC dell'ultima decade. L'organizzazione di servizi più grande nel mercato è pronta ad aiutarvi a fare il passo verso SampleManager 10 e scoprire per la prima volta una nuova via per la Connected Productivity.

SampleManager 10 cambierà il modo in cui fate business. Con moltissime funzionalità già integrate, kit di sviluppo semplici e intuitivi per gli amministratori, controlli avanzati, usabilità migliorata, e cruscotti completamente interattivi, SampleManager vi aiuterà a realizzare i prodotti più sicuri, utilizzando i processi più sostenibili, fornendo valore aggiunto a tutti gli Stakeholders dell'azienda. E' il momento di presentare alla vostra azienda la connettività di impresa che migliorerà la vostra efficienza, i vostri processi, il modo con cui analizzate i dati e prendete decisioni. Il passo verso SampleManager 10 è l'investimento più importante che possiate fare per il vostro laboratorio – e il vostro business. Venite a vedere perché il LIMS più largamente implementato sul mercato continua ad offrire le funzionalità più importanti con i più bassi costi di ownership e avvantaggiatevi della nuova via per la Connected Productivity.

Per maggiori informazioni

Visitateci sul web:
www.thermoscientific.com/informatics
 Oppure scriveteci:
marketing.informatics@thermofisher.com

Pianificazione dei campionamenti

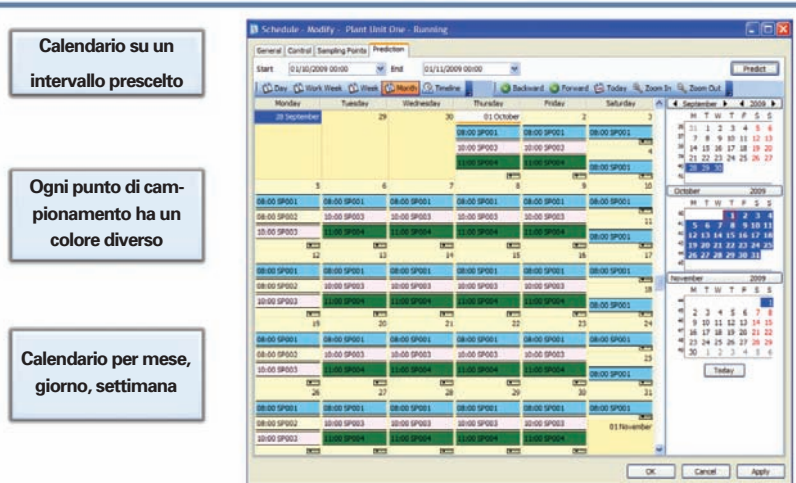


Figura 9: la pianificazione dei campioni per gruppi di punti di prelievo può essere gestita usando un calendario, per consentire una facile impostazione, controllo e conformità.

In aggiunta a questi uffici, Thermo Fisher Scientific si avvale di una rete di Partner in tutto il mondo.

Australia/Asia Pacifica
 +61 8 8208 8200

Cina
 +86 800 810 5118

Francia
 +33 160924800

Germania/Est Europa
 +49 6103 408 1110

India
 +91 22 6742 94 94

America Latina e Caraibi
 +1 781 933 4689

Olanda/Benelux
 +31 76 579 5555

Spagna/Portogallo
 +34 914 845 965

Regno Unito
 +44 1619423000

USA/Nord America
 +1 800 395 5467